

Widerstandsdrahtbeschichtung

Trennen und Verschweißen
 von Kunststoff-Folien, Styropor® u. ä.
 mit fluorkunststoff-beschichtetem Widerstandsdraht.

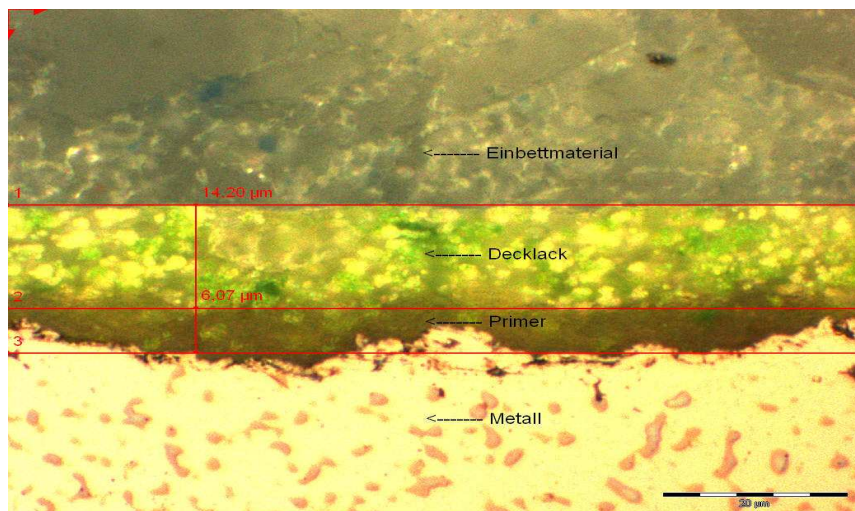
▶ Beschichtung:	Rhenolease MK II grün und grau
▶ Schichtdicke:	15 - 20 µm
▶ Fluorkunststoff:	Teflon® PTFE
▶ Max. Einsatztemperatur:	260°C

Lieferbare
Standard-Abmessungen: **Ø 0,7 mm / 2,765 Ω/m ± 5%**
 Ø 1,0 mm / 1,355 Ω/m ± 5%

Diese Ohm-Werte beziehen sich auf:
THYSSEN CRONIX 80 E

Verpackungseinheiten: **500 m Spule**
 100 m Spule
 25 m Ringe

Mindestabnahmemenge: **100 m**



Darstellung der Schichtdicke von beschichtetem Widerstandsdraht unter dem Mikroskop im Auflichtverfahren.